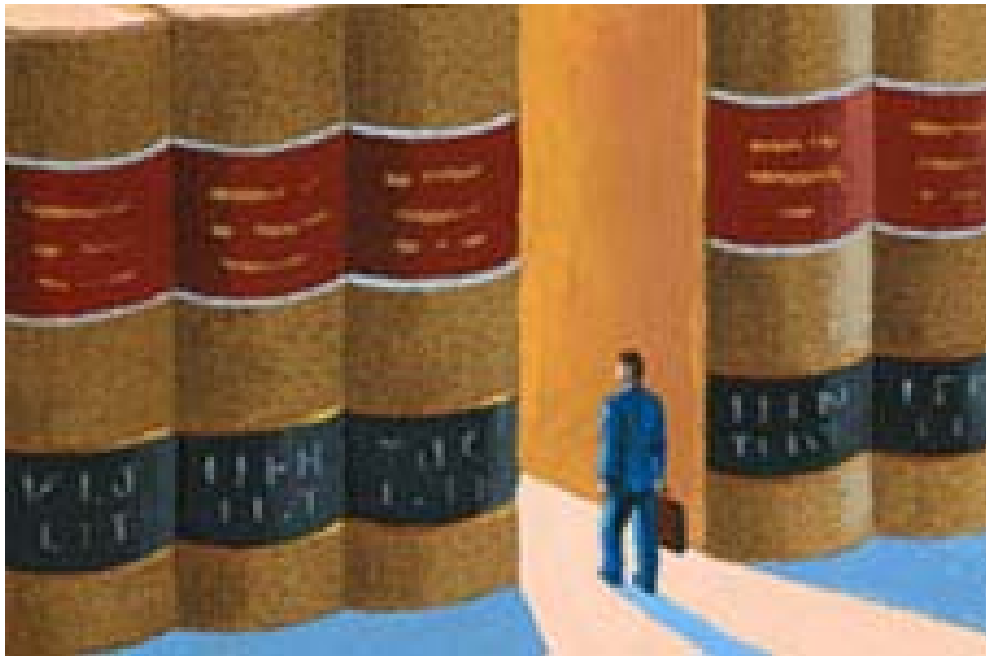




E. Semantic Web





- In diesem Kapitel betrachten wir, wie Wissensrepräsentation aus dem World Wide Web ein Semantic Web machen kann.
- Das Semantic Web ist eine Vision von Tim Berners-Lee, dem Erfinder des WWW.
- Die Kernidee ist die explizite Repräsentation von Wissen im WWW, so dass es von Such- und anderen Maschinen verwendet werden kann.
- Unsere Darstellung basiert auf den Kapiteln 1 bis 4 des Buchs
Grigoris Antoniou, Frank von Harmelen: A Semantic Web Primer, MIT Press, Cambridge 2004
- Unter <http://www.semanticwebprimer.org> sind Folien, Beispiele etc. online zu finden. Auf diesem Foliensatz basieren auch die nachfolgenden Abschnitte.



- E.1 The Semantic Web Vision
- E.2 Structured Web Documents in XML
- E.3 Describing Web Resources in RDF
- E.4 Web Ontology Language: OWL

